

Ausbau A 565 Bonn: Kreuz Nord, Tausendfüssler, Endericher Ei:

Plädoyer für ein Moratorium der Planungen.

18.12.2019 Bürgerinitiative „Moratorium Planungen A565 Bonn“
c/o: Irmgard Henseler, Raimund Gerber Mail: autobahnbonn@gmx.de

Quellen für Fotos, Bilder, Video:

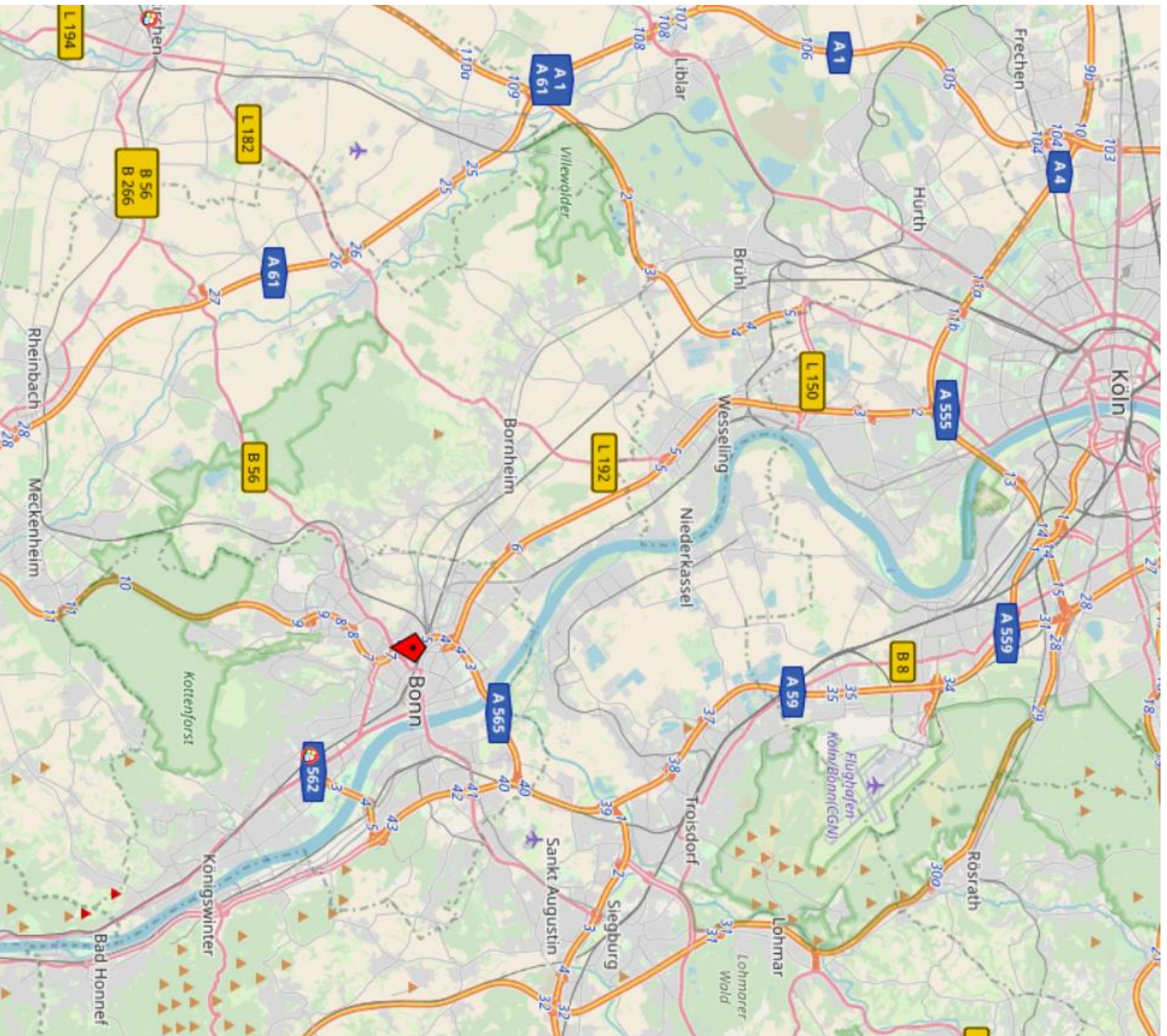
Google Earth, StrassenNRW, Bonner Generalanzeiger.

Luftaufnahme des Tausendfüsslers aus Wikipedia: Von Wolkenkratzer - Eigenes Werk, CC BY-SA 4.0,

<httpscommons.wikimedia.orgwindex.phpcurid=82081253>:

ZURES: GEO-NET Umweltconsulting GmbH

Lage der A565 Bonn im Großraum Köln-Bonn



Erweiterung aller Autobahnen um
2 Standspuren
oder
2 Fahrspuren + 2 Standspuren

Datenquelle: Bundesverkehrswegeplan 2030

<https://www.bvwp-projekte.de/strasse/A565-G20-NW/A565-G20-NW.html>

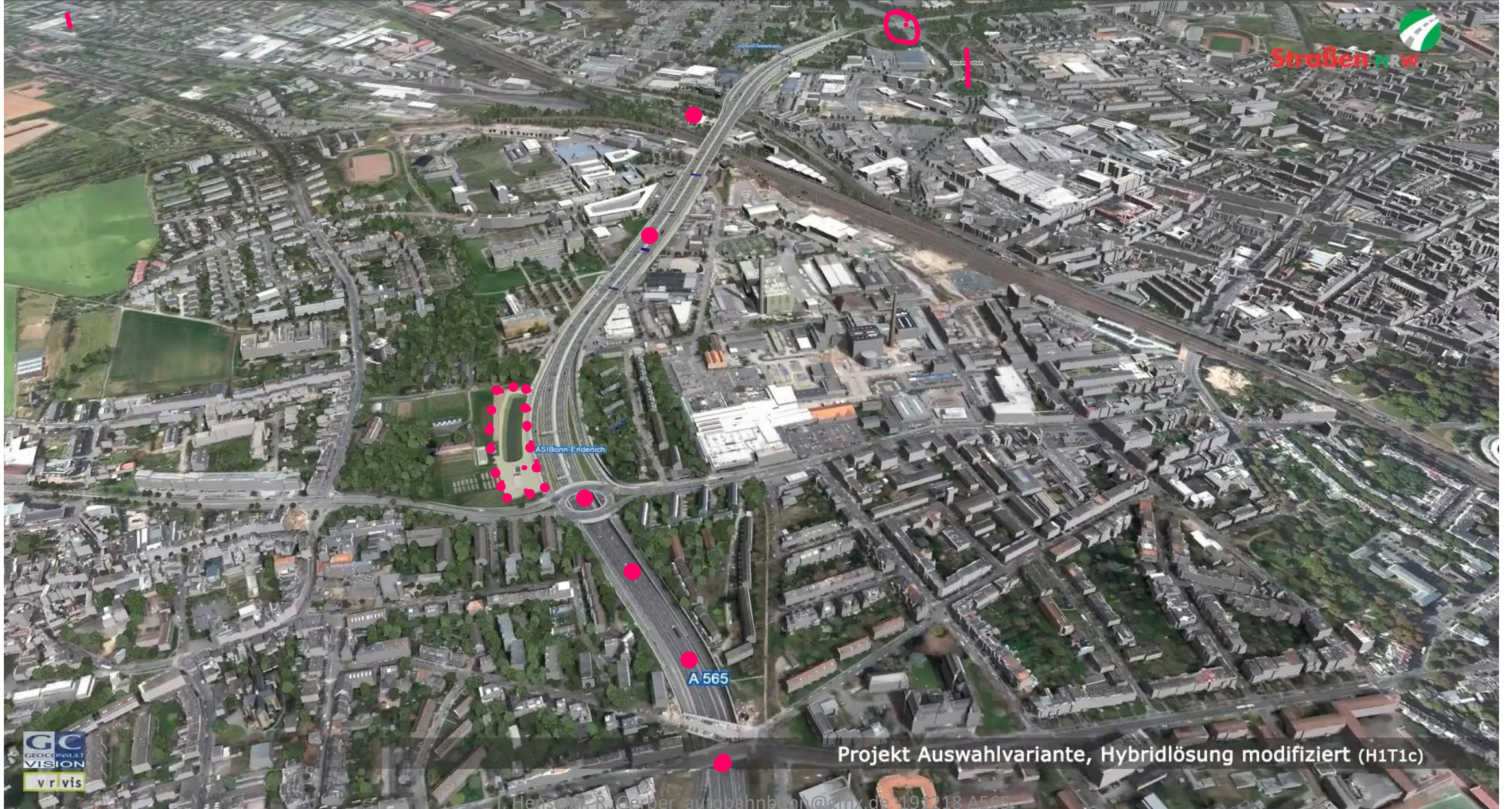





- **Ziele und Grundsätze der Bauleitplanung:**
 - § 1 (5): „Die **Bauleitpläne** sollen [...] dazu beitragen, [...] den Klimaschutz und die **Klimaanpassung**, insbesondere auch **in der Stadtentwicklung**, zu **fördern** [...]“
 - § 1 (6), Nr.1 „Bei der Aufstellung der **Bauleitpläne** sind insbesondere die allgemein **Anforderungen an gesunde Wohn- und Arbeitsverhältnisse** zu berücksichtigen.“
 - §1 (6), Nr. 7 „ Bei der Aufstellung der **Bauleitpläne** sind insbesondere die Belange des Umweltschutzes zu berücksichtigen:
 - a) die Auswirkungen auf Tiere, Pflanzen, Fläche, Boden, Wasser, Luft, **Klima** + Wechselwirkungen und
 - c) umweltbezogene **Auswirkungen auf den Menschen und seine Gesundheit** sowie die Bevölkerung insgesamt
- **Städtebauliche Sanierungsmaßnahmen/Stadtumbaumaßnahmen**
 - § 136 (2) : „**Städtebauliche Missstände** liegen vor, wenn die Anforderungen an gesunde Wohn- und Arbeitsverhältnisse [...] auch unter Berücksichtigung der Belange [...] der Klimaanpassung nicht entspricht“.

Kommentar:

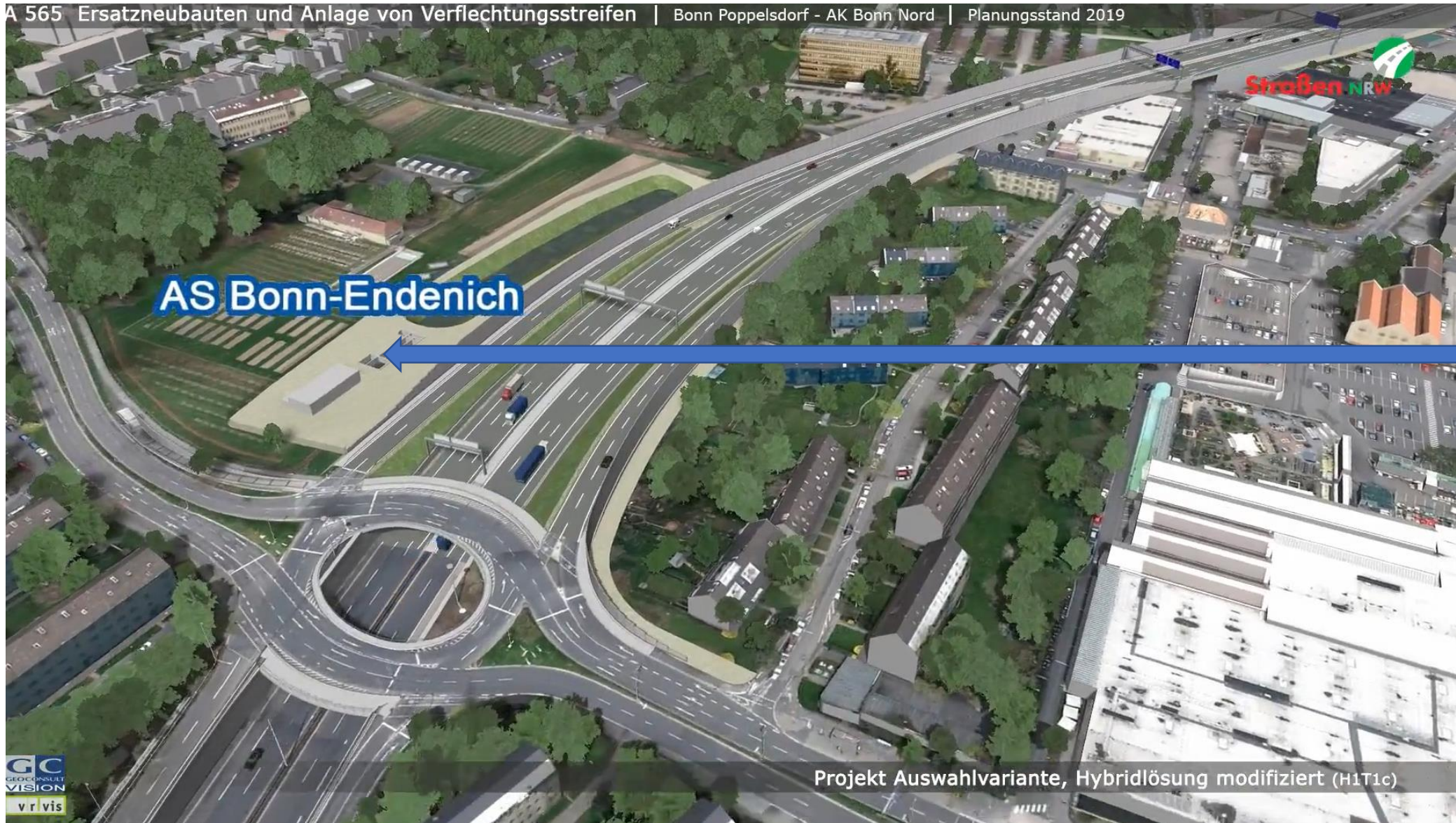
*Kein einziges Ziel,
kein einziger
Grundsatz
dieses „gesetzlichen
Auftrags“
wurde von
StrassenNRW
und/oder
der Stadt Bonn
bei der Aufstellung
der Pläne für die
Erweiterung A 565
beachtet.*



An aerial satellite-style photograph showing a complex highway interchange (A565) in Bonn, Germany. The interchange features a large circular roundabout with multiple lanes. To the left of the roundabout, there is a large green area with several rectangular plots, likely a park or sports field. To the right, there are residential buildings and more greenery. The text 'Lenné-Park' is overlaid on the left side of the image. At the bottom, there is a Google Earth interface with copyright information and coordinates.

Lenné-Park

A 565 Bonn:
Endenicher Ei,
Lenné-Park
im jetzigen
Zustand 2019



A 565 Bonn:
Endenicher Ei,
Lenné-Park,
**Autobahn-
abwasser-
becken**

Planung
StrassenNRW



AS Bonn-Endenich

A 565-Planung

Zur Zeit



A565



Straßen NRW

Poppelsdorf

„Schlucht“

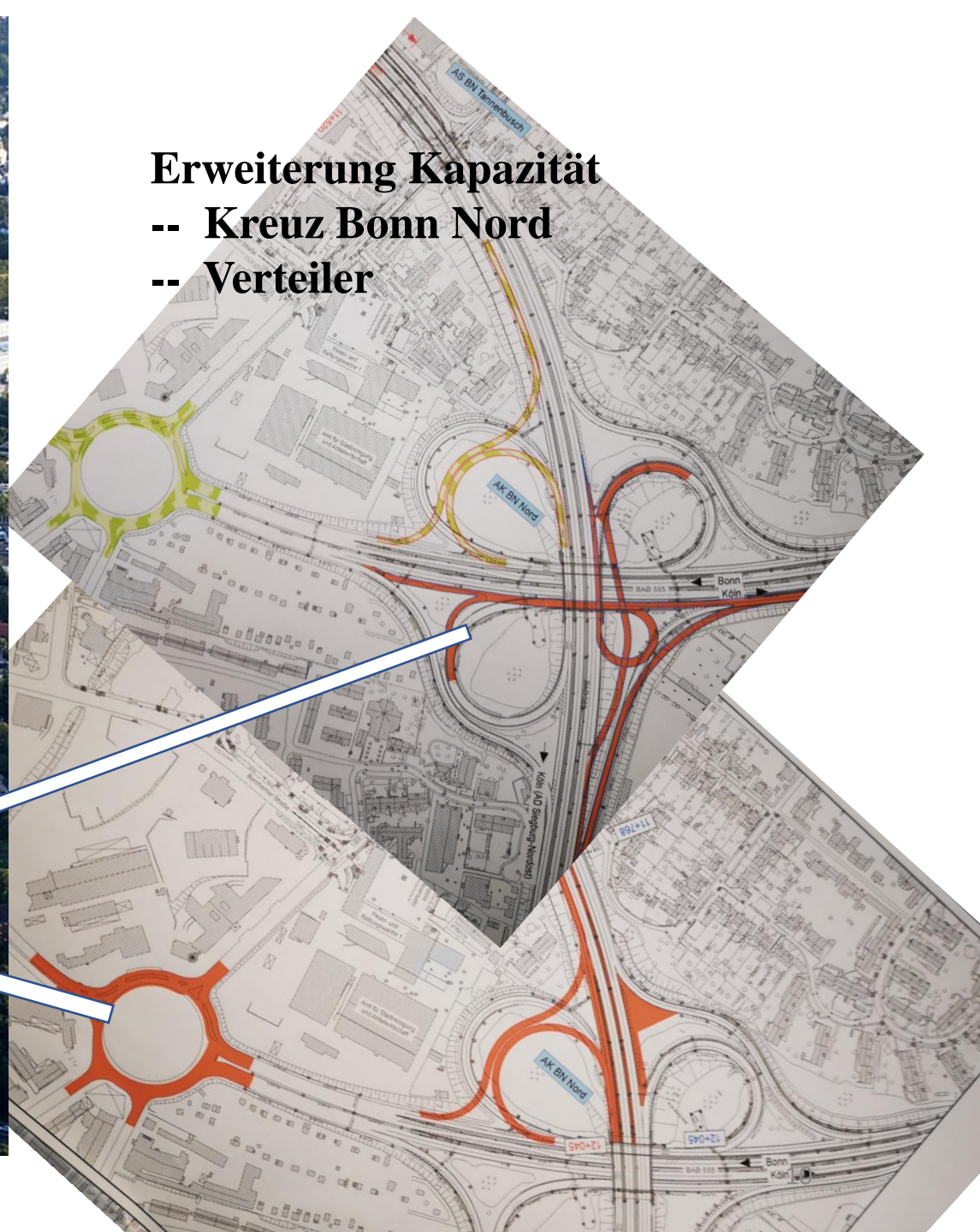
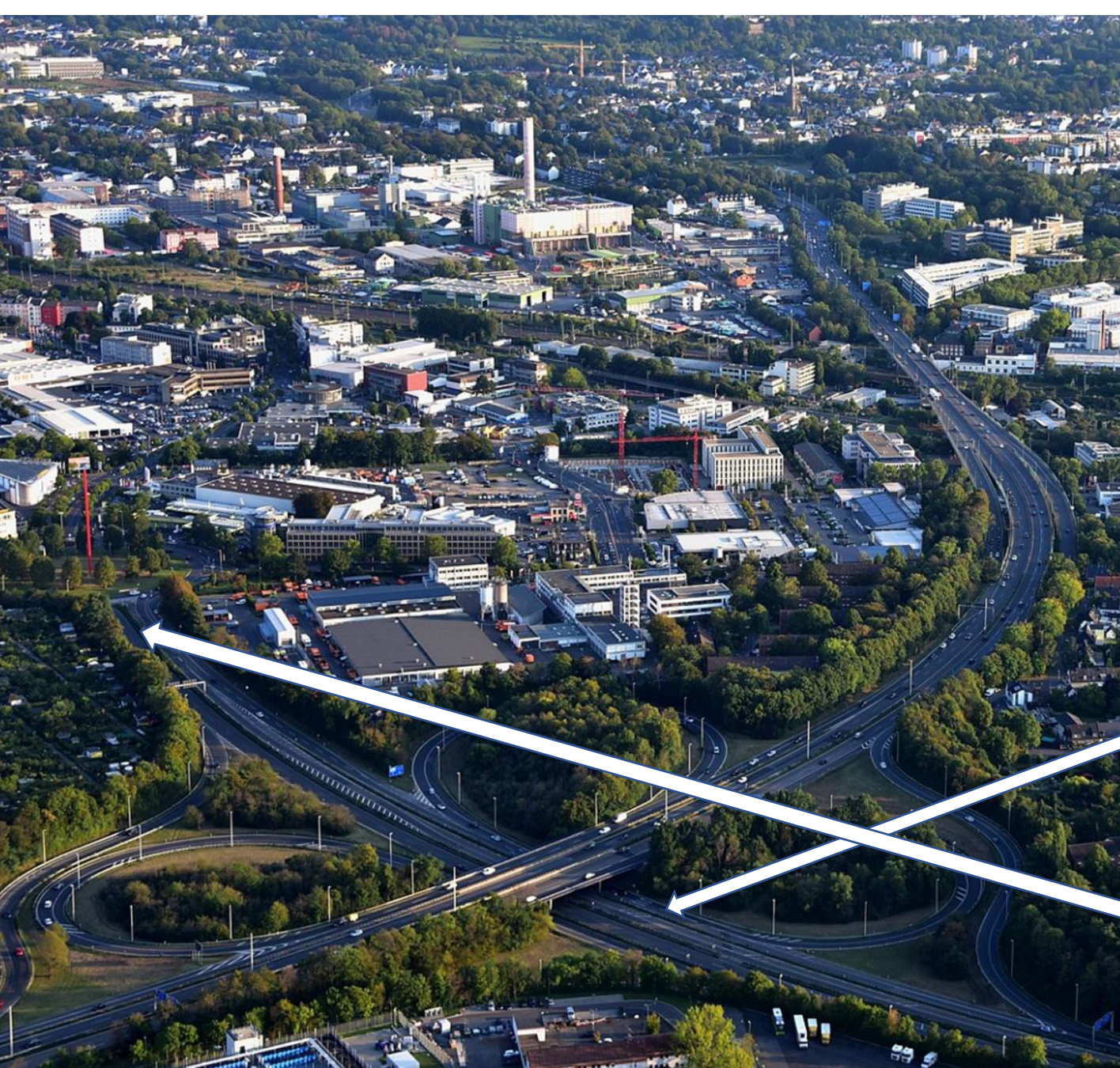
Endenicher Ei

Gepl. Autobahn-
Abwasser-
Anlage

Lenné – Park
(Rest)



Projekt Auswahlvariante, Hybridlösung modifiziert (H1T1c)

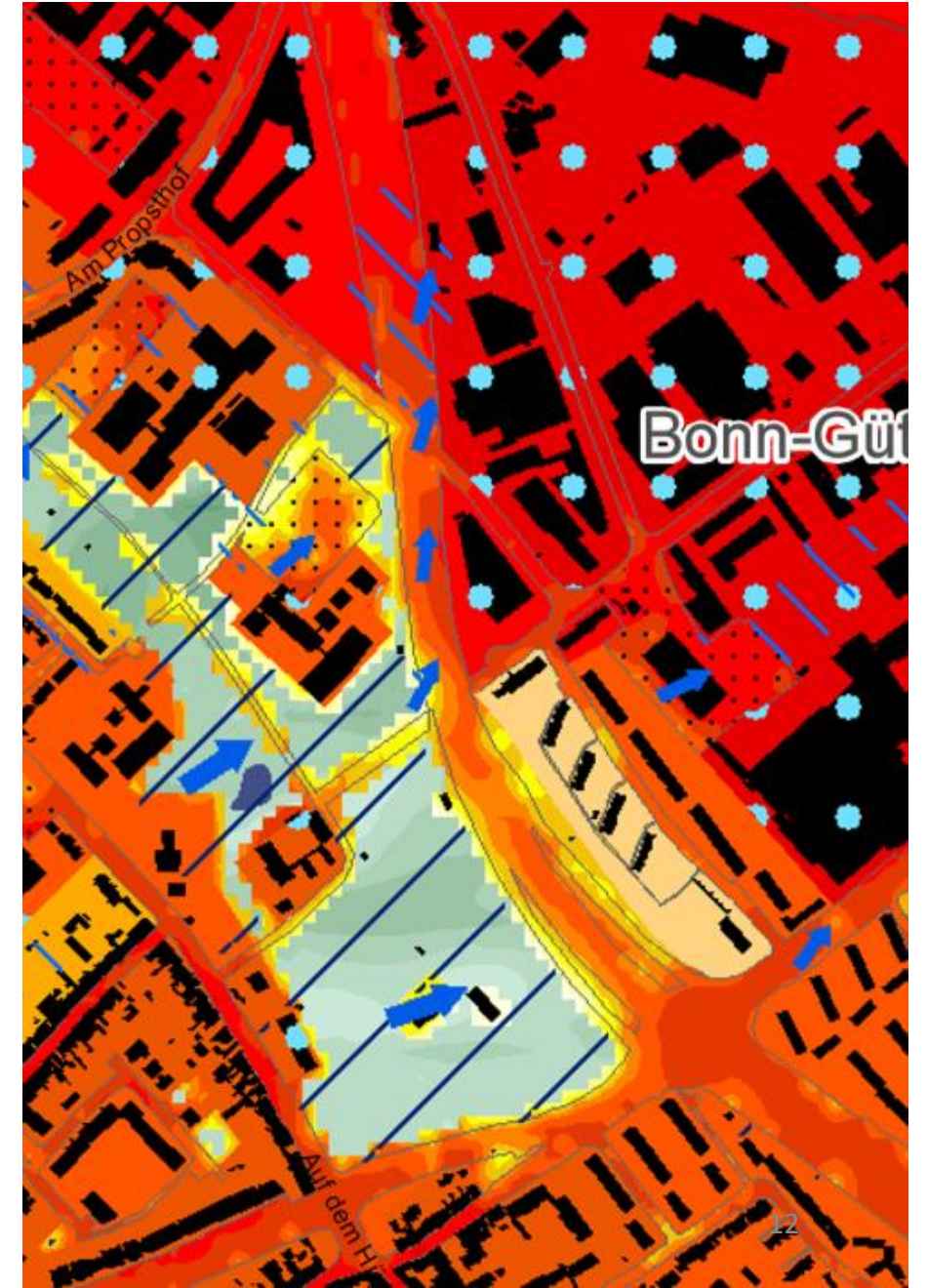


Erweiterung Kapazität
-- Kreuz Bonn Nord
-- Verteiler

Video: Bonner Generalanzeiger 15.10.2019

- https://www.general-anzeiger-bonn.de/bonn/stadt-bonn/tausendfuessler-in-bonn-strassen-nrw-haelt-an-abriss-und-neubau-auf-a565-fest_aid-46513871
- **Wo bleibt die Verkehrswende ??????????**

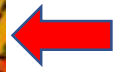
Nacht



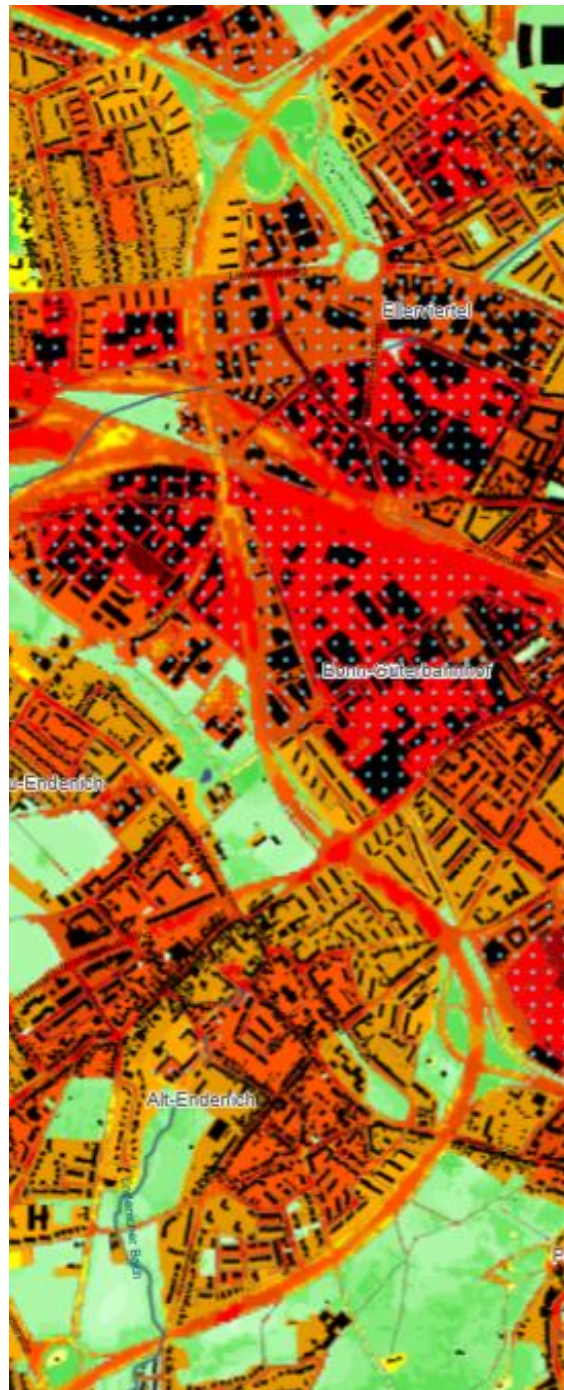
Erkenntnisse aus ZURES wurden nicht verwertet!



Tag



Nacht



„Von September 2016 bis August 2019 beteiligte sich die Bundesstadt Bonn am Verbundvorhaben „ZURES“

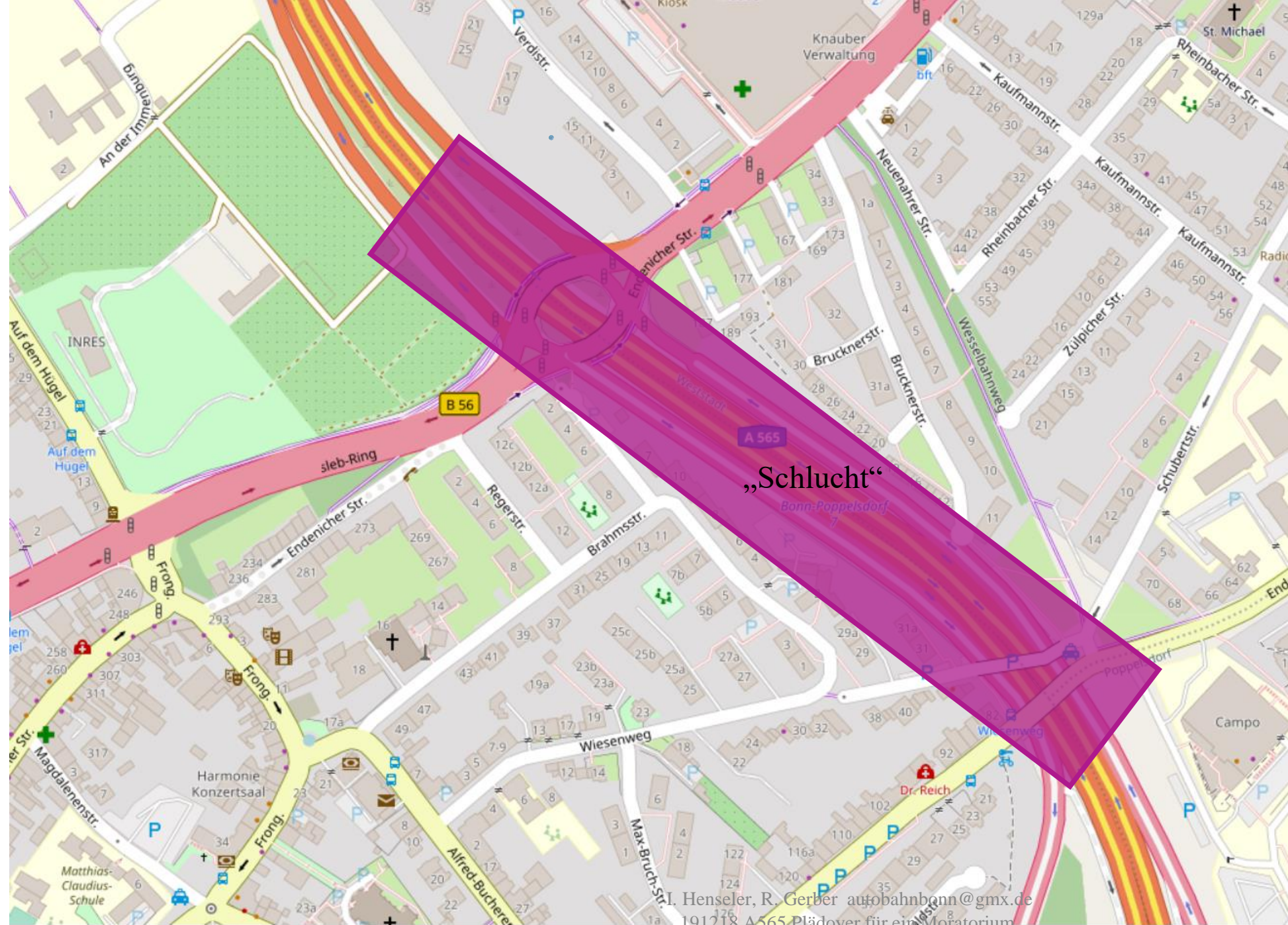
(Zukunftsorientierte Vulnerabilitäts- und Risikoanalysen als Instrument zur Förderung der Resilienz von Städten und urbanen Infrastrukturen).

Im Rahmen des Projektes wurden für Bonn insbesondere aktuelle Planungsgrundlagen zum Thema Stadtklima (Hitze) entwickelt.“

Quelle: <https://www.bonn.de/themen-entdecken/umwelt-natur/projekte-zur-klimateilnahme.php>

Kommentar:

Die Erkenntnisse von ZURES BONN wurden augenscheinlich bei der Planung der Erweiterung der A565 Bonn NICHT berücksichtigt.



Forderung:

Tunnel

Endenicher
Ei -
Endenicher
Allee

A 565 Bonn:

**„Schlucht“ zwischen Eendenicher Allee und Eendenicher Strasse:
Bestialischer Lärm, über alle Stadtteile reflektiert und verbreitet.
Bestialischer Gestank.**





Tunnel / Deckel!!!

LIMES

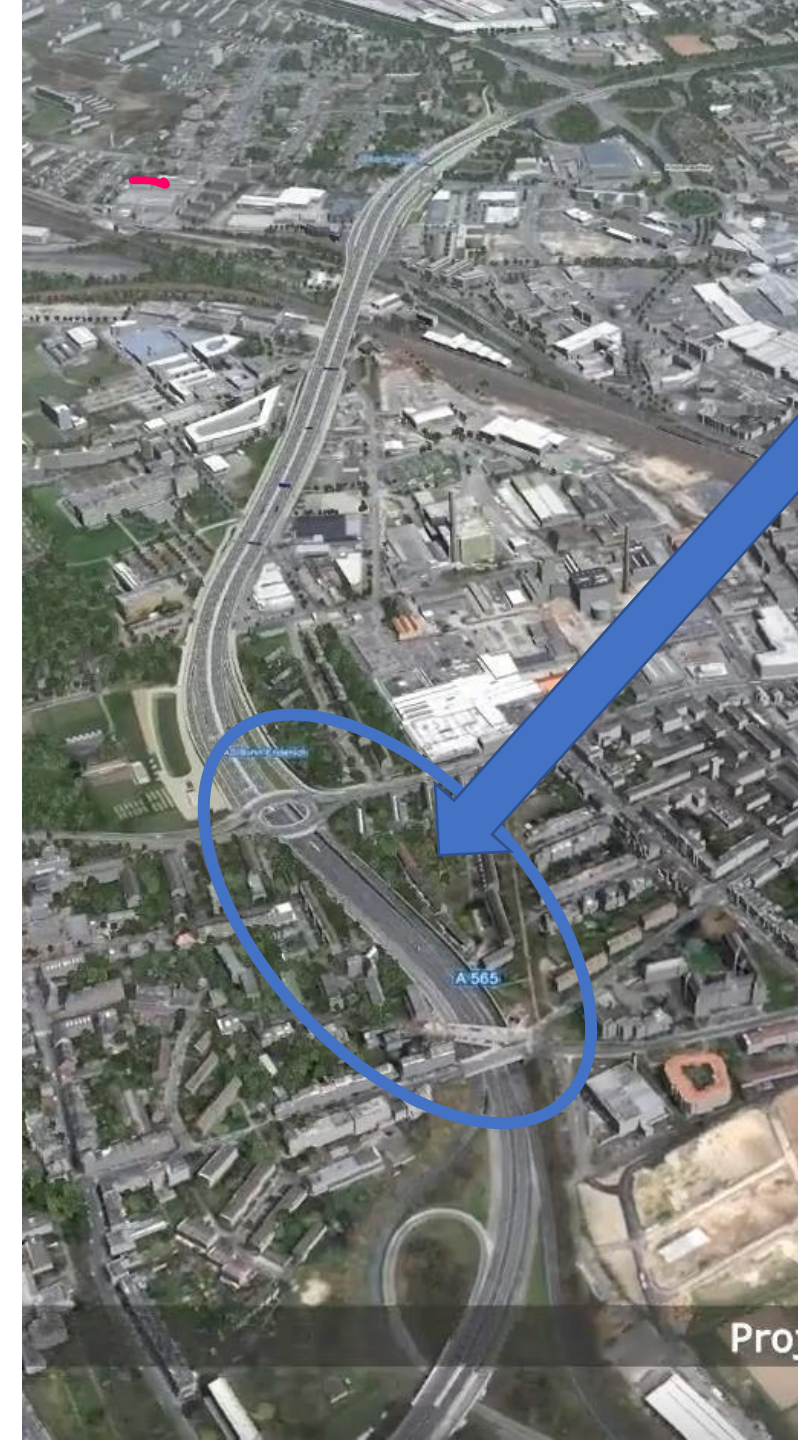
Kerkhof-Strasse

© 2018 Google
© 2009 GeoBasis-DE/BKG

Google Earth

1943 50°43'24.49" N 7°05'20.94" O Höhe 74 m sichthöhe 168 m

Forderung: Überdeckung der „Schluchten“
1. Endenicher Ei - Endenicher Allee
2. Parallel zur Kekuléstr. - Hotel





Straßen + w

00:36

I. Henseler, R. Gerber - autobahnbonn@gmx.de - 191218 A565
Plädoyer für ein Moratorium

03:53





© 2018 Google
© 2009 GeoBasis-DE/BKG

Google Earth

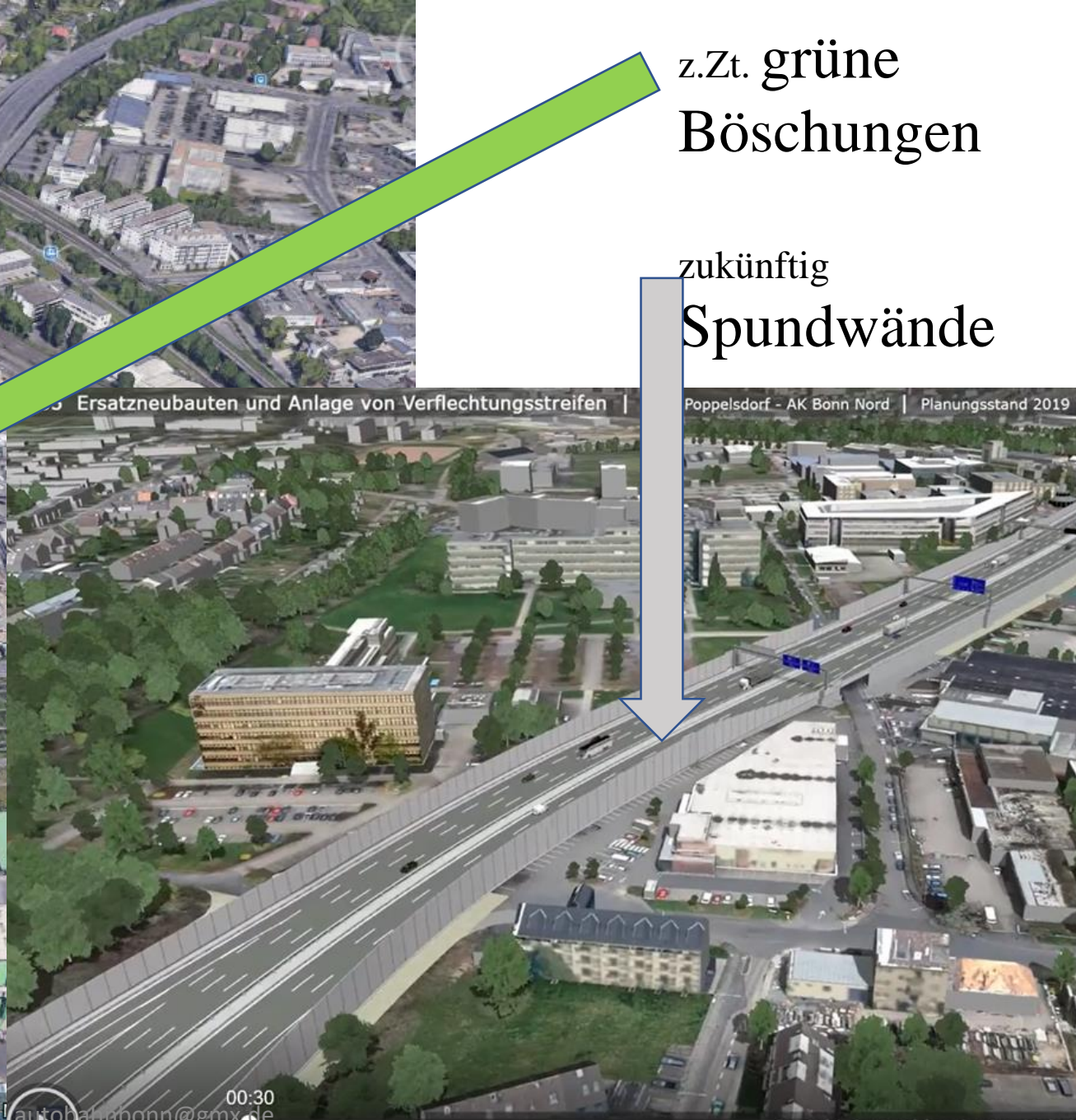
1943

50°43'48.08" N 7°04'37.42" O Höhe 58 m sichthöhe 304 m

I. Henseler, R. Gerber autobahnbonn@gmx.de
191218 A565 Plädoyer für ein Moratorium

z.Zt. grüne Böschungen

zukünftig Spundwände



Ersatzneubauten und Anlage von Verflechtungstreifen

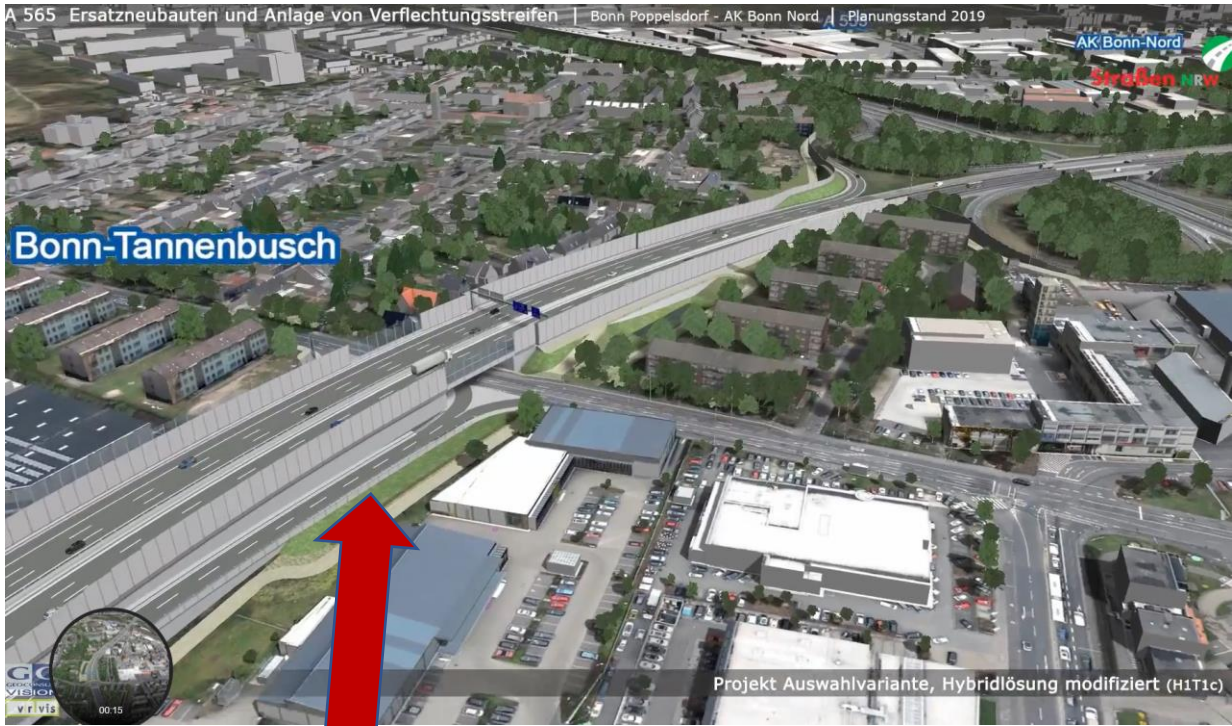
Poppelsdorf - AK Bonn Nord | Planungsstand 2019

© 2018 Google
© 2009 GeoBasis-DE/BKG

50°44'12.95" | 00:30 | I. Hensele, R. Gensele | autobahn@bonn@gmx.de

191218 A565 Plädoyer für ein Moratorium

Projekt Ausweisung, Hybr...



Die Zukunft?:
40 m breit, Betonmauern, Lärmschutzwände, Kahlschlag
115.000 Kfz/Tag

Mitten in Bonn

Zustand A565 jetzt:
20 m breit, grüner Übergang
70.000 Kfz/Tag



Ausbau A565 Bonn: Forderungen

Information der Bürger Bonns durch die Stadt

Abwendung der Flächenabsorption

Erhalt Lenné - Garten, Radschnellweg

**Einschnitte: Überdeckung der bestehenden
Schluchten (Baujahr ca. 1959 !)**

Umwelt-/Klima-Gutachten/ Risikoanalyse durch die Stadt!

Klimanotstand der Stadt auch für diese Bundesbaumaßnahme

Einhaltung Baugesetzbuch!!

Bürgerwerkstatt

Moratorium der Planungen A565 Bonn !!

Unterschriftenliste

Bürgerforderung: Moratorium für „Bundesverkehrswegeplan 2030 – Projekt A565-G10-NW - Gesamtprojekt A565 AS Bonn-Hardtberg – AK Bonn/Nord (A555)“

Die jetzige Planung für die Erneuerung der Autobahn 565 von AS Bonn-Hardtberg über Autobahndreieck Poppelsdorf, Endericher Ei und „Tausendfüßler“ bis einschließlich Autobahnkreuz Bonn-Nord entspricht nicht den heutigen Verkehrs-/Umwelt-/Klima- und Sozialerfordernissen unserer Stadt Bonn.

Wir sind nicht gegen eine Erneuerungen der Autobahn, sondern gegen Art, Umfang und Schwerpunkt der Planungen.

Wir fordern ein Moratorium der Planungen und deren Umsetzung.

Wir brauchen Ihre/ Eure Hilfe!

Herzlichen Dank für Ihre Aufmerksamkeit

Bürgerinitiative „Moratorium Planungen A565 Bonn“

c/o Irmgard Henseler, Raimund Gerber

Mail: autobahnbonn@gmx.de